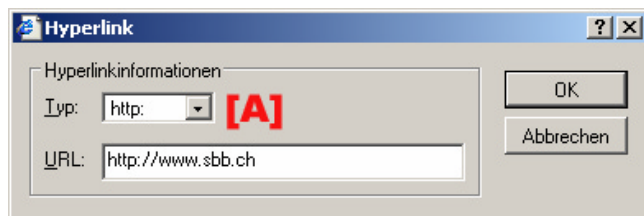


Einsatz von Hyperlinks

Hyperlinks sind das A und O des Internet. Mit WEBEDIT 2.2 sind Sie in der Lage, im Fenster „Seiteninhalte Bearbeiten“ Links zu setzen. Dabei können Sie verschiedene Arten von Links generieren. Bevor wir mit unserem Beispiel weiterarbeiten werfen wir einen Blick auf die verschiedenen Arten von Hyperlinks, die Sie verwenden können.

Die wichtigsten Arten von Hyperlinks – intern, extern, mailto:



[A] Externer Link, Typ http: Führt auf eine Webseite ausserhalb ihrer Website und wird in einem neuen Browserfenster geladen. Es wird der ganze Pfad der Webseite eingegeben, die aufgerufen werden soll.
<http://www.sbb.ch>



[B] Interner Link, Typ http: Führt auf eine andere Seite innerhalb Ihrer Website und wird im gleichen Browserfenster geladen. Für einen internen Hyperlink geben Sie den Pfad der Seite an die aufgerufen werden soll, aber ohne mit „http://www“ zu Beginnen. Am Ende steht immer das letzte Objekt des Pfades ohne „/“
<http://test.demo.bsn.ch/about/map/de.aspx>.



Achten Sie darauf, dass Sie immer mit einem Schrägstrich beginnen und ohne Schrägstrich aufhören. Hinweis: Sie können auch die komplette URL angeben, nach dem Speichern wird diese automatisch gekürzt.

[C] Mailto-Link, Typ mailto: Dieser Link öffnet ein Mailfenster mit der Adresse die Sie unter URL eingeben. Wählen Sie im Feld „Typ“ den Eintrag „mailto:“ aus und tragen Sie die E-Mail adresse in das Feld „URL“ ein.
<mailto:info@bsn.ch>

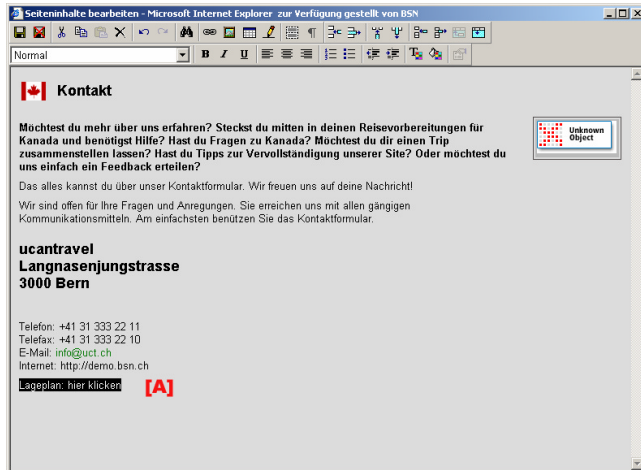
Hinweis zu Mailto-Links: Wenn Sie einen solchen Link verwenden besteht die grosse Gefahr, dass die angegebene Mail-Adresse in Spam-Listen aufgenommen wird. Der Grund dafür ist, dass so genannte Suchroboter Webseiten nach mailto: Links durchsuchen um Adressen für Spam-Listen zusammenzutragen. Deshalb sind Kontaktformulare dieser Funktion vorzuziehen.

Hinweis: Wenn Sie einen internen Link eingeben, für den es keine entsprechende Webseite gibt, wird er nach dem Speichern nicht als Link dargestellt, sondern als normaler Text. Sobald die Webseite existiert, wird der Link aktiviert.

Hyperlinks setzen

Gemäss unserem Beispiel wollen wir einen internen Link auf die Seite mit dem Lageplan erzeugen. Dazu rufen wir das Fenster „Seiteninhalte Bearbeiten“ auf und arbeiten mit den vorgängig beschriebenen Hyperlink-Funktionen. Sie können Hyperlinks auf Text und Bilder anwenden. Der Vorgang ist immer der gleiche wie unten beschrieben: Markieren und Hyperlink zuweisen.

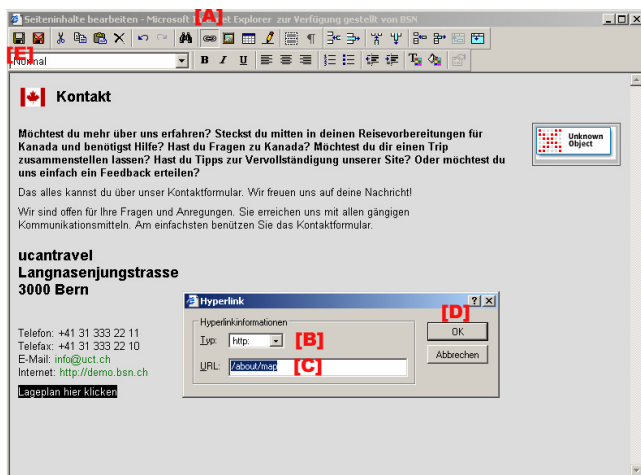
Schritt 1 Seiteninhalte bearbeiten aufrufen und Text einfügen/markieren




Öffnen Sie nun die Seite „Kontakt“ im Fenster „Seiteninhalte bearbeiten“. Dazu navigieren Sie auf die Seite „Kontakt“, wählen Sie im **WEBEDIT 2.2** Menu den Punkt „Aktuelles Objekt bearbeiten“ „Webseite Deutsch“.

[A] Hier geben wir nun den Text ein, dem wir den Hyperlink zuweisen wollen. In unserem Fall ist dies ein Link auf den Lageplan. Wenn der Text fertig eingegeben ist, markieren Sie diesen zur weiteren Bearbeitung. Sie können Links auch auf bestehenden Text oder Bilder anwenden, der Vorgang ist immer der gleiche.

Schritt 2 Hyperlink setzen – intern




[A]  Klicken Sie auf den Button „Hyperlink einfügen“. Das Fenster mit den Hyperlinkinformationen öffnet sich.

[B] Wählen Sie den Typ des Hyperlinks, den Sie erzeugen wollen. In unserem Fall wollen wir eine Seite innerhalb des Webs verlinken, deshalb wählen wir http://

[C] URL: Nun geben wir den Pfad für einen internen Link an. Wie wir vorgängig gelernt haben wird ein interner Linke ohne http am Anfang und ohne Schrägstrich am Schluss eingefügt. Hier: /about/map

[D] Mit dem Klick auf OK schliessen Sie das setzen des Hyperlinks ab.

Hinweis: Der Hyperlink ist im Fenster „Seiteninhalte bearbeiten“ nicht aktiv. Dies ändert sich nach dem Speichern, wenn Sie sich wieder auf der Testseite befinden.

[E]  Klicken Sie nun auf den „Speichern“ Knopf. Danach befinden Sie sich wieder auf der Testseite und Sie können den neuen Hyperlink testen, indem Sie darauf klicken.